

# Mae eich Gwasanaethau GIG yng Ngwent yn newid

pan fydd Ysbyty Athrofaol y Faenor yn  
agor ar 17 Tachwedd 2020





Fersiwn IAP

# Newidiadau i Wasanaethau Ysbyty Brys



**Ysbyty Athrofaol newydd Y Faenor**

Ar 17 Tachwedd bydd **Ysbyty Athrofaol newydd y Faenor** yn agor. Bydd yn trin cleifion sâl iawn, neu'r rheiny sydd ag anafiadau difrifol iawn. Bydd yn gwasanaethu fel yr Adran Argyfwng i bobl yn byw yng Ngwent.



**Ffoniwch 999** neu ewch yn syth i **Ysbyty Athrofaol y Faenor** os ydych yn sâl, sâl iawn neu os oes gennych anaf difrifol iawn, fel:

- Ddim yn gallu anadlu'n iawn
- Poen difrifol iawn neu rydych yn gwaedu llawer
- Poen yn eich brest neu rydych yn credu eich bod wedi cael strôc
- Anafiadau difrifol iawn, iawn (e.e. yn sgil damwain car)



Ni fydd Ysbyty Brenhinol Gwent ac Ysbyty Nevill Hall yn trin cleifion sy'n sâl iawn neu wedi dioddef anaf difrifol iawn mwyach. Byddant yn mynd i Ysbyty Athrofaol y Faenor lle bydd meddygon yn gofalu amdanynt.



Fersiwn IAP

# Lle i fynd os oes gennych fân anafiadau



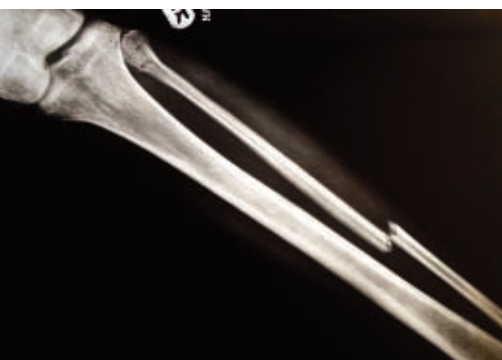
**Ysbyty Brenhinol Gwent**



**Ysbyty Nevill Hall**



**Ysbyty Ystrad Fawr**



Bydd yna Unedau Mân Anafiadau yn Ysbyty Brenhinol Gwent, Ysbyty Nevill Hall ac Ysbyty Ystrad Fawr. Bydd y rhain ar agor bod dydd, ddydd a nos.

Bydd gan Ysbyty Aneurin Bevan hefyd Uned Mân Anafiadau. Mae'r uned hon ar agor 9am-7pm o ddydd Llun i ddydd Gwener (ni fydd ar agor ar benwythnosau na gwyliau banc). Mae nyrsys arbenigol yn gweithio mewn Unedau Mân Anafiadau.

Ni fydd Ysbyty Brenhinol Gwent ac Ysbyty Nevill Hall yn trin cleifion sy'n sâl iawn neu wedi dioddef anaf difrifol iawn mwyach. Byddant yn mynd i Ysbyty Athrofaol y Faenor lle bydd meddygon yn gofalu amdanynt.

Gall **Unedau Mân Anafiadau** eich helpu os:

- Ydych wedi torri coes neu fraich
- Oes gennych friwiau neu losgiadau
- Ydych wedi taro eich pen
- Ydych wedi cael eich brathu
- Ydych wedi brifo eich llygad, clust neu drwyn neu mae gennych rywbeth yn sownd ynddynt
- Oes angen prawf pelydr-X arnoch ar gyfer anaf (llun a gymerwyd o'ch esgyrn i weld os ydynt wedi torri)



Fersiwn IAP

# Beth i'w wneud os oes gan eich plentyn salwch neu anaf



**Ysbyty Athrofaol newydd y Faenor**



Pan fydd Ysbyty Athrofaol y Faenor yn agor, bydd plant sydd ag anafiadau difrifol iawn neu'n sâl iawn yn mynd i'r fan honno. Bydd Meddygon a Nyrsys Plant Arbenigol yn gofalu amdanynt.

Bydd angen i bob plentyn o dan un oed gael eu gweld yn Ysbyty Athrofaol newydd y Faenor.



Bydd angen i blant sydd ag anafiadau llai fynd i Ysbyty Brenhinol Gwent, Ysbyty Nevill Hall ac Ysbyty Ystrad Fawr. Bydd yr ysbytai hyn yn dal i gynnal apwyntiadau plant rheolaidd a gwneud llawdriniaethau bach.



Os ydych yn feichiog, byddwch yn cael eich gofal yn Ysbyty Brenhinol Gwent, Ysbyty Nevill Hall, Ysbyty Ystrad Fawr, ac Ysbyty Aneurin Bevan.

Os oes angen meddyg arbenigol arnoch i'ch helpu pan fyddwch yn rhoi genedigaeth, byddwch yn cael eich anfon i Ysbyty Athrofaol newydd y Faenor.



Fersiwn IAP

# Ysbytai Cymunedol



**Bydd Ysbytai Cymunedol ar agor o hyd.**  
Mae'r ysbytai hyn yn helpu i ofalu  
amdanoch yn nes at eich cartref.

Efallai y byddwch yn ymweld â'r ysbytai  
hyn i fynd i apwyntiadau a chlinigau hefyd.

Mae'r rhain i gyd yn ysbytai cymunedol:

- Ysbyty Aneurin Bevan
- Ysbyty Cymunedol Cas-gwent
- Ysbyty Gwynllyw
- Ysbyty Sirol
- Canolfan Iechyd a Gofal Cymdeithasol  
Monnow Vale
- Canolfan Iechyd a Gofal Cymdeithasol  
Rhymni



Fersiwn IAP

# Gwasanaethau Iechyd Eraill



**GP** - Mae GP yn air arall am Feddyg Teulu. Gallwch ffonio eich GP lleol i wneud apwyntiad os ydych yn sâl. Mae'n bosib y bydd y person sy'n ateb y ffôn yn gofyn i un o'r nyrsys arbenigol sy'n gweithio â'r meddygon i'ch gweld yn hytrach.



**Deintydd** - Gall deintydd helpu os oes gennych boen yn eich dannedd neu ddeintgig.



**Optegydd** - Gall optegydd helpu os oes gennych lygaid drwg neu mae angen sbectol arnoch.



**Fferyllwyr** - Gallant eich helpu os oes angen meddyginiaeth arnoch ar gyfer pethau fel cur pen ac annwyd.



**GIG 111** - Gallwch ffonio GIG 111 os ydych yn sâl, neu'n ansicr beth i'w wneud ac angen cymorth. Gallwch hefyd ffonio'r rhif hwn os ydych eisiau gweld GP ar frys pan mae eich Meddygfa GP eich hun ar gau. Os nad ydych yn siarad Saesneg, gallant drefnu i rywun siarad â chi yn eich iaith eich hun.



Fersiwn IAP

# Sut mae cyrraedd Ysbytai



**Ysbyty Athrofaol  
newydd Y Faenor**



## **Ysbyty Athrofaol newydd Y Faenor**

Mae'r Ysbyty newydd yng Nghwmbwrân, sydd yng nghanol Gwent.

## **Bysiau**

Ewch i'r dudalen 'Ysbytai' ar ein gwefan yn [www.bipab.gig.cymru](http://www.bipab.gig.cymru) i ddarganfod am fysiau a sut mae cyrraedd pob un o'r ysbytai.

## **Amseroedd Bws**

Ar gyfer amseroedd bws, ewch i wefan Traveline [www.traveline.cymru](http://www.traveline.cymru), neu ffoniwch **0871 200 2233** (mae galwadau yn costio 12c y funud)

## **Parcio mewn Ysbytai**

Mae parcio am ddim ar bob safle ysbyty.



Fersiwn IAP



**GIG**  
CYMRU  
**NHS**  
WALES

Bwrdd Iechyd Prifysgol  
Aneurin Bevan  
University Health Board

**Dyfodol**  **Clinigol**  
**Clinical Futures**

Cynhyrchwyd y llyfryn hwn gan Fwrdd Iechyd Prifysgol Aneurin Bevan.  
Ewch i'n gwefan os hoffech gael y llyfryn hon mewn fformat neu iaith wahanol  
<https://bipab.gig.cymru>